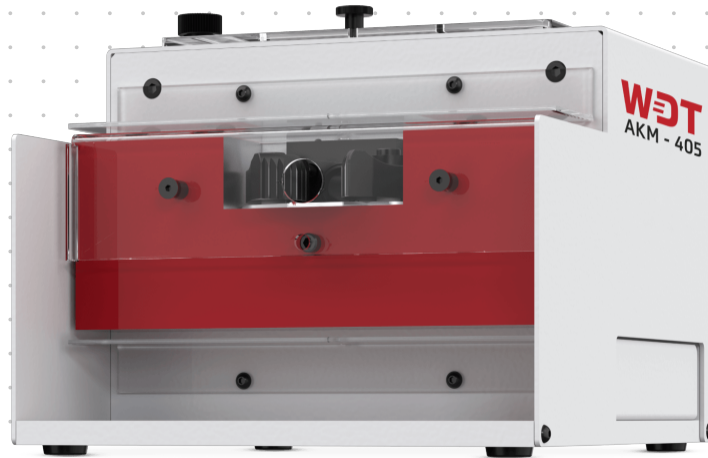


# AKM-405

kompakt und langlebig

**WEZAG**



Funktionen

## Technische Daten

Pneumatische Abisoliermaschine | Betriebsdruck 6 bar | 87 PSI

## Anwendungsbereich

Abisolieren und Abmanteln von Kabeln mit großen Leiterquerschnitten von 6 bis 70 mm<sup>2</sup>, Isolationsdurchmesser 4 bis 15 mm, auf eine Abisolierlänge von 5 bis 50 mm

## Flexibel

einsetzbar durch unterschiedliche Messerpaare

## Zuverlässig

durch präzise Kabelführung inklusiver 6 Führungshülsen schnell zum perfekten Abisolierergebnis

## Erweiterbar

mit der Crimpmaschine UP 60-CFM, die optimale Kabelbearbeitungslösung für den High-Voltage Bereich

## Anpassbar

Kundenspezifische Ausführungen in Design und Funktion sind auf Anfrage erhältlich

## Verlässlich

Qualität Made in Germany und CE-konform